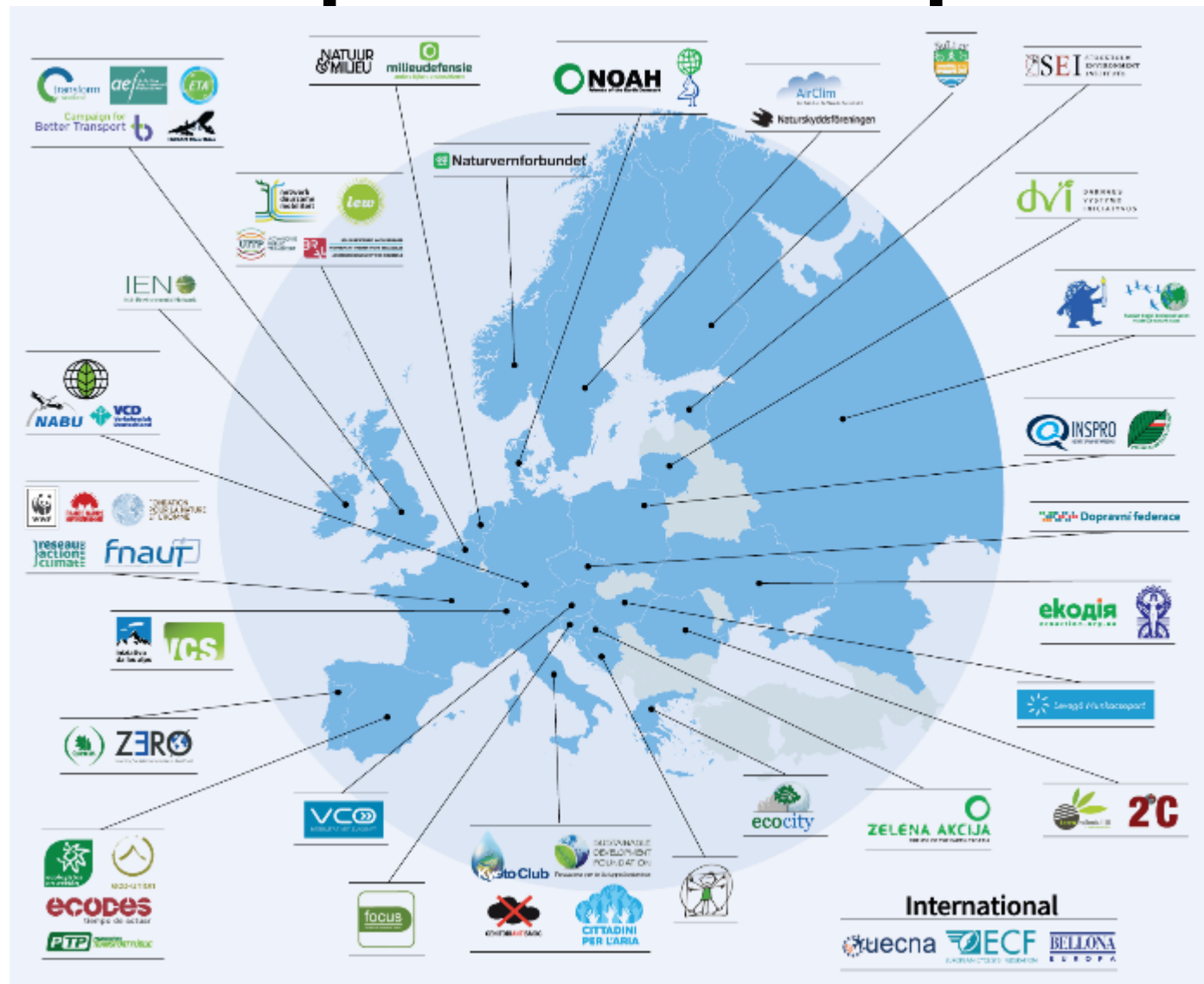


Congreso Nacional del Medio Ambiente
Madrid del 26 al 29 de noviembre de 2018

¿CÓMO ACELERAR LA DESCARBONIZACIÓN DEL TRANSPORTE?

Isabell Büschel, Transport & Environment
Cambio climático y transición energética en el transporte (ST-4)
#conama2018

T&E - 58 organizaciones en 26 países de Europa





- 01** Transporte y cambio climático en España
- 02** Objetivos 2030
- 03** Hacia cero emisiones
- 04** Turismos de batería los más eficientes
- 05** Beneficios económicos
- 06** Recomendaciones



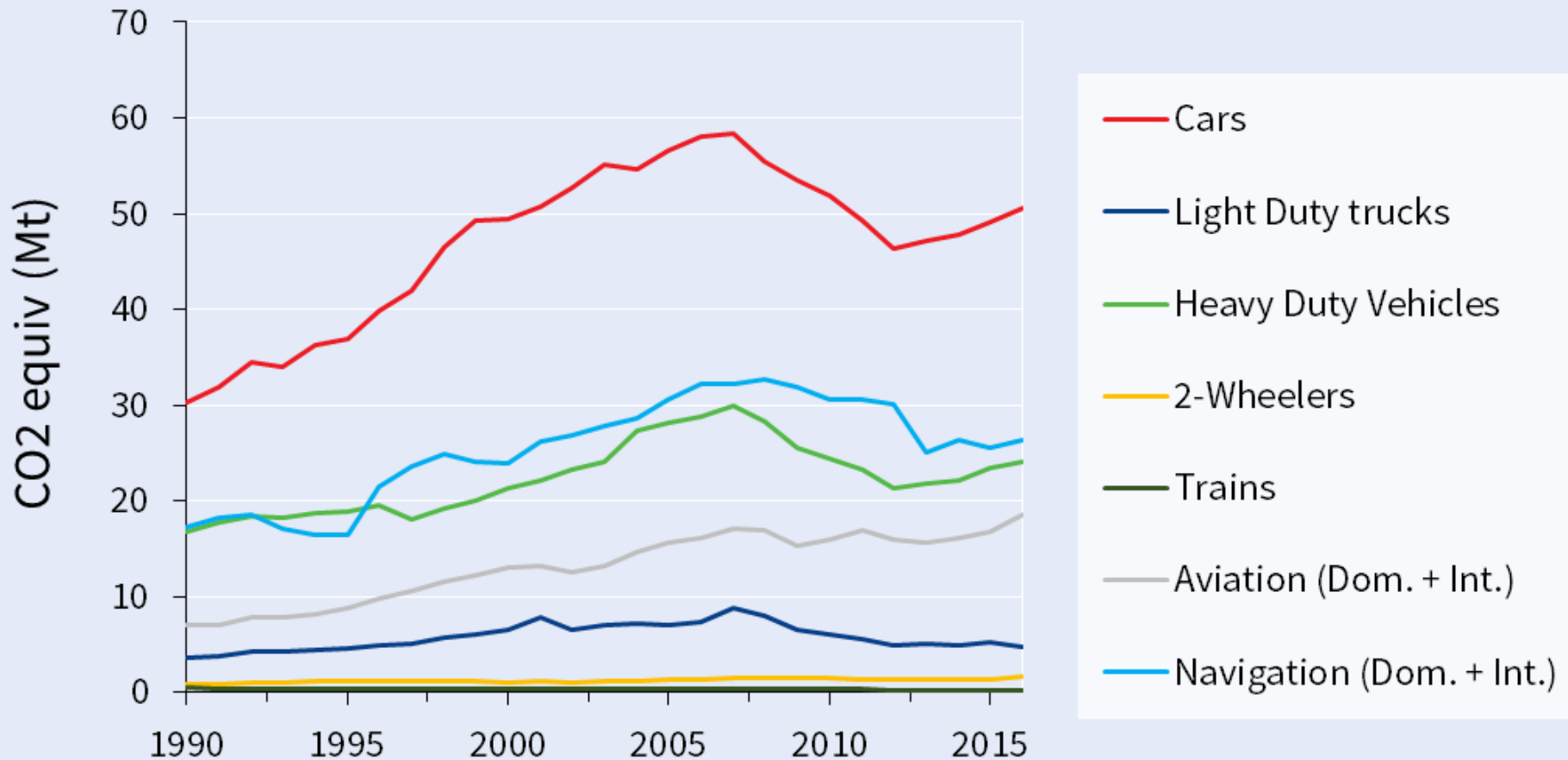
01

TRANSPORTE Y CAMBIO CLIMÁTICO EN ESPAÑA



Evolución de las emisiones de GEI del transporte

Evolution of Transport GHG Emissions



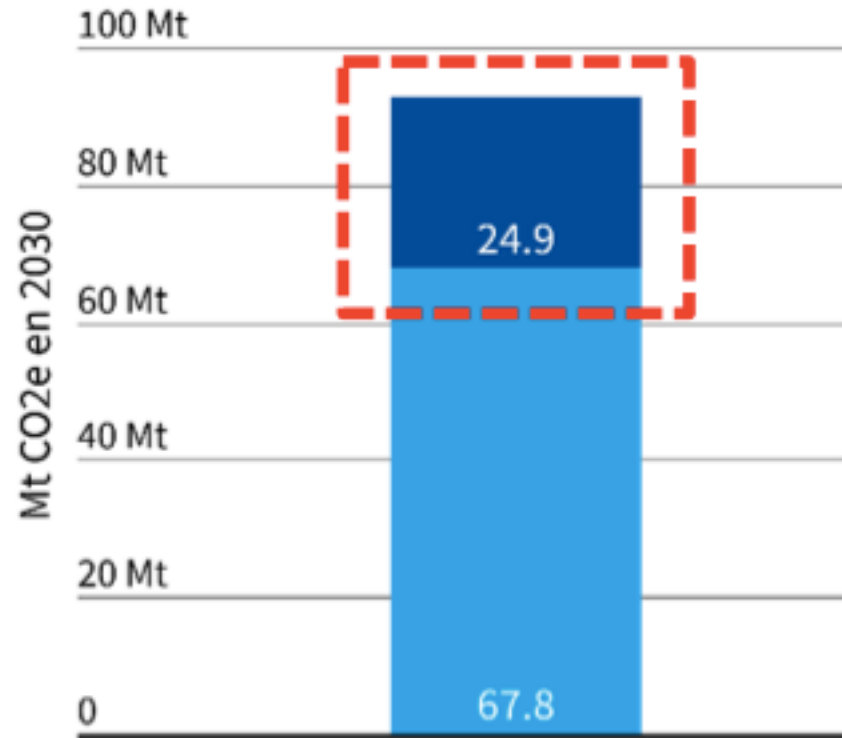


02

OBJETIVOS 2030



Objetivos 2030



● -26% objetivo de emisiones para transporte rodado

● Reducción de emisiones requerida



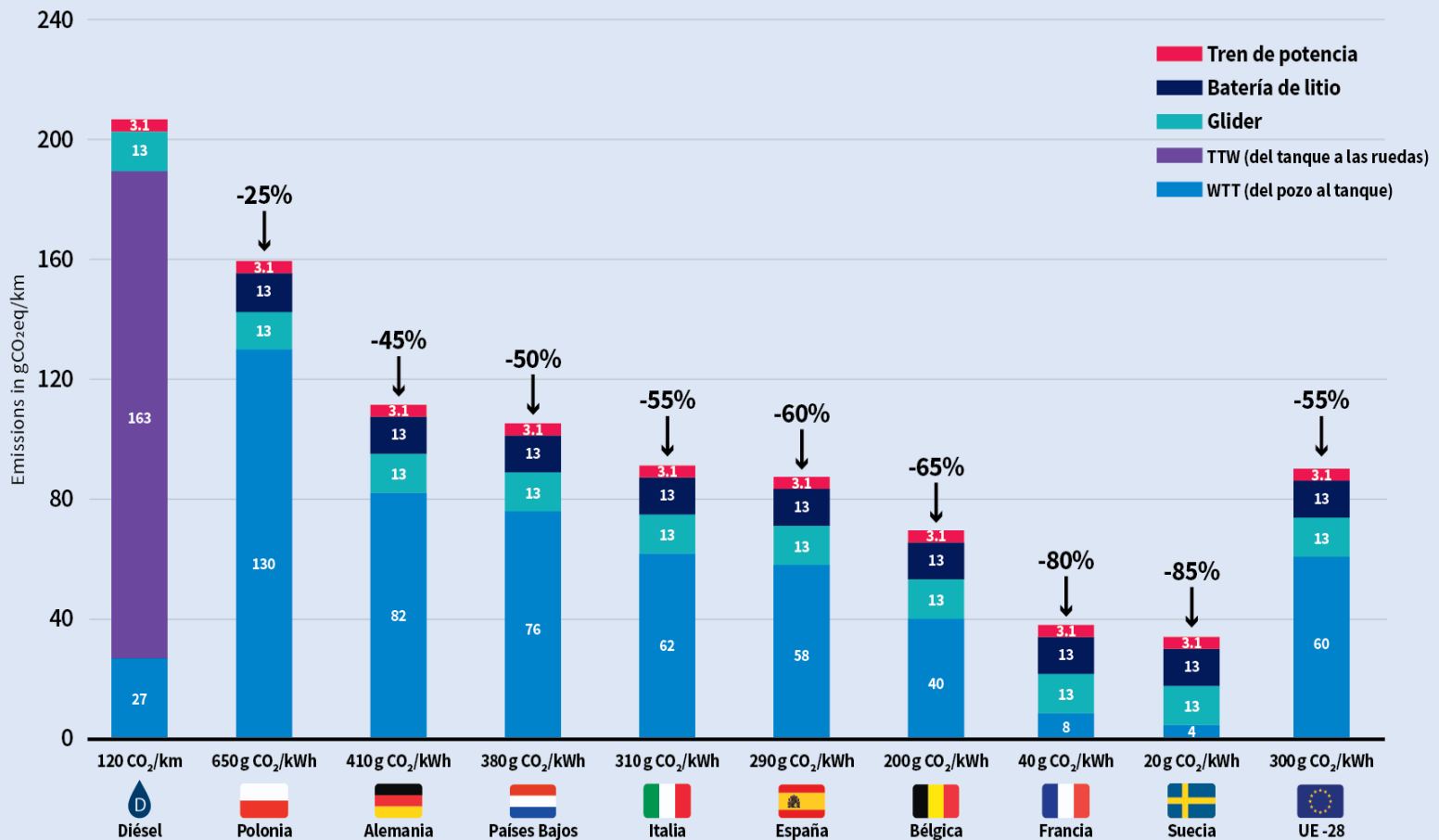
03

HACIA CERO EMISIONES



Hacia cero emisiones

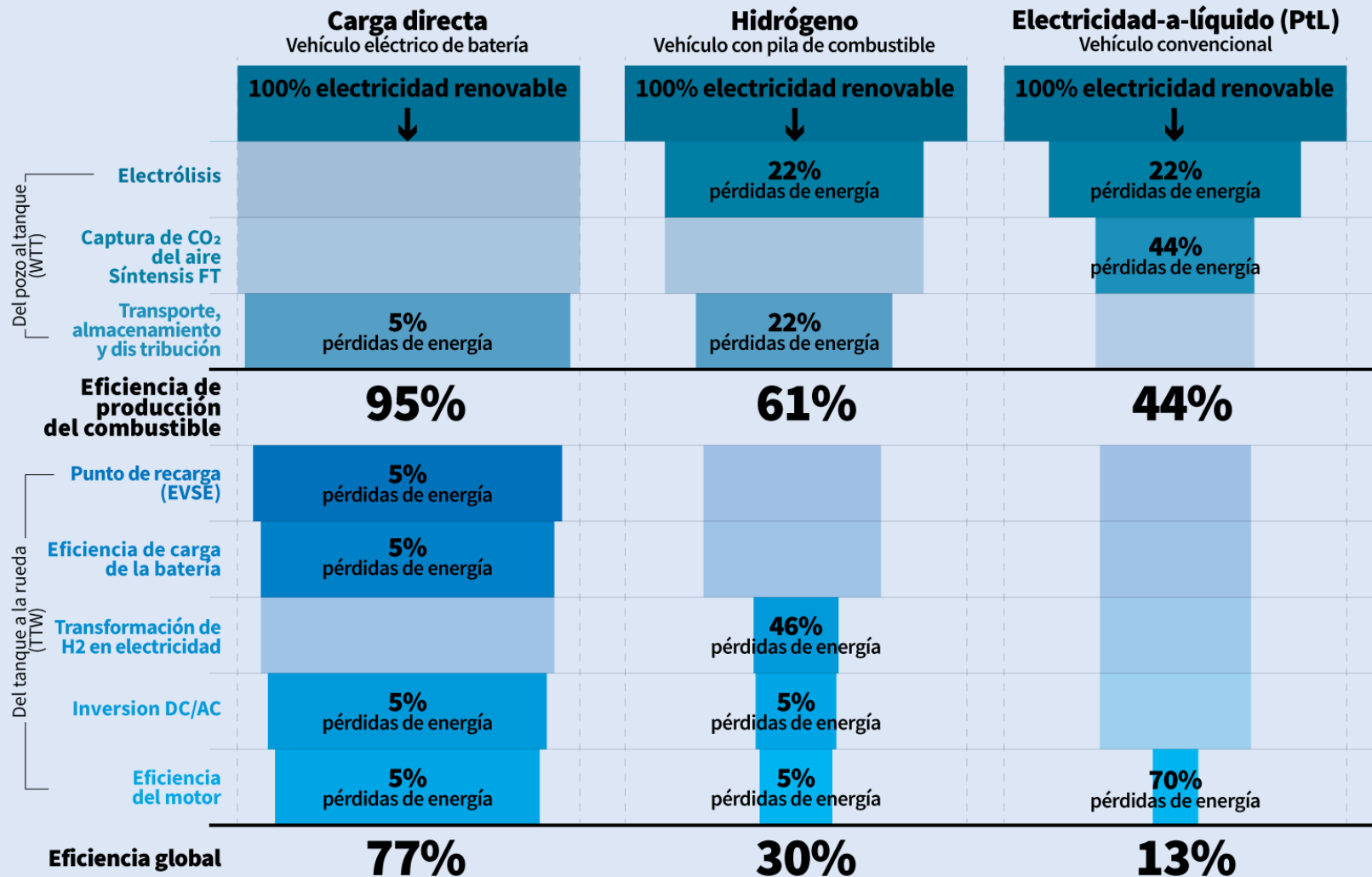
Efectos de la combinación de tipos de electricidad sobre el cambio climático





04

**TURISMOS DE BATERÍA LOS
MÁS EFICIENTES**



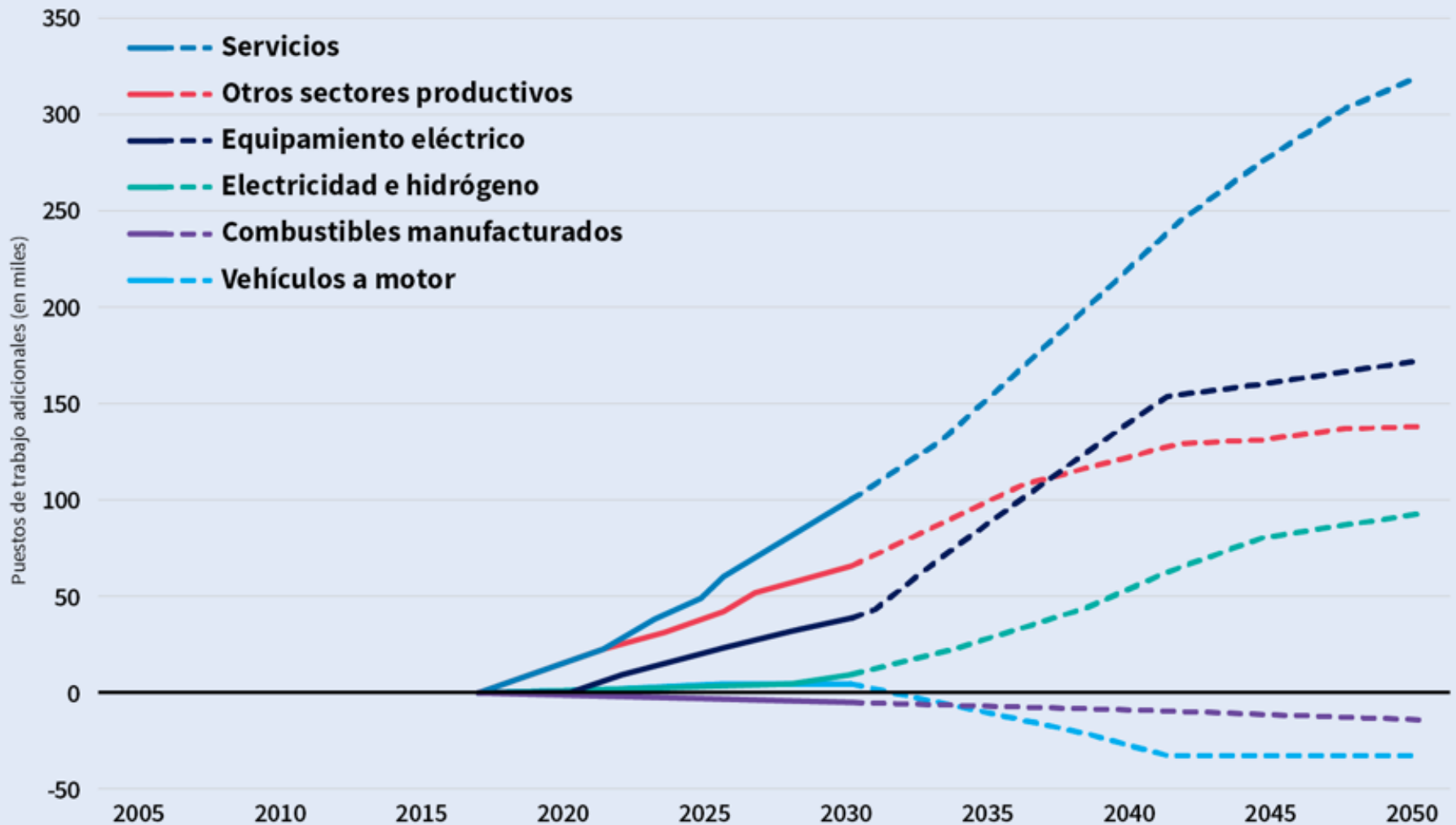


05

BENEFICIOS ECONÓMICOS



La electromovilidad crea 200 000 empleos en toda Europa





OPORTUNIDADES PARA ESPAÑA EN 2030

+ VEHÍCULOS ELECTRIFICADOS



+ PIB

3.200 M€
más con parque
dominado por VE

+ Empleo

23.000
nuevos empleos
en 2030

+ Renta disponible

-2.000 €/año
en combustible y
mantenimiento

+ Industria

Atracción de
inversiones
productivas

- Emisiones CO2

-28%
Hasta 2030

-92%
Hasta 2050

- Emisiones NOx

-89%
Hasta 2050



06

RECOMENDACIONES



Hacen falta:

- Estándares ambiciosos de CO2 para coches, furgonetas y camiones
- Fiscalidad verde
- Incentivos a la compra de VE
- Diversificación de modelos



Transformación de la movilidad personal

| | Car dominated | Large & heavy | Engine powered by oil | Largely owned | Taxes on fuel | Driven & dumb |
|------|---------------|-------------------------------|-----------------------|-----------------|----------------|-----------------------|
| 2015 | | | | | | |
| | Co-modal | Rightsized -smaller & lighter | Electric motors | Mainly accessed | Charges on use | Connected & driveless |
| 2040 | | | | | | |



¡Gracias!

#conama2018